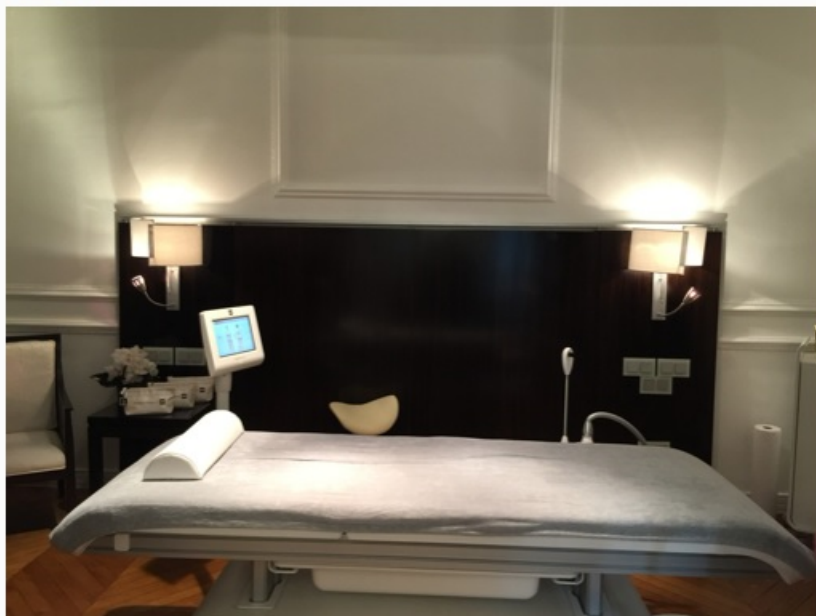


Probamos la nueva máquina de tratamiento corporal Alliance Cellu M6 de LPG



8 Abril 2017

[GUARDAR](#) [0 COMENTARIOS](#)


MERIROCKET

@merirocket

Durante años he leído mucho sobre las máquinas de LPG. En los suplementos de belleza de todas las revistas españolas y francesas, cuando llega el momento de ponerse en marcha con la Operación Bikini. LPG es la más legendaria de las máquinas de aparatología. Lleva 30 años en los mejores locales de estética. En España hay más de 1.500 máquinas en distintos centros de estética. Y ahora llega con una máquina nueva. Más efectiva y más rápida, según nos explican. La hemos probado.

Todas las especialistas de aparatología de belleza que he leído, con las que he viajado o comido, hablan de esta máquina maravillosa. Y yo, la verdad, he tenido la suerte de no necesitarla y no la había probado. Mi presupuesto de belleza lo destinaba a otros asuntos más necesarios en mi caso. La depilación definitiva por ejemplo que he sido la gran inversión de mi vida y que recomiendo siempre. Pero ahora por fin he podido probar no sólo una máquina de LPG, sino la nueva de LPG. Por desgracia además lo necesito porque tengo que reafirmar la piel y tonificarla, tras perder unos kilos y porque no tengo mucho tiempo para hacer ejercicio.

SUSCRÍBETE A TENDENCIAS BELLEZA

Recibe un email al día con nuestros artículos:

Síguenos



PUBLICIDAD


 DEL 19 AL 30 DE ABRIL
MID SEASON SALE
 MODA, ACCESORIOS,
 LENCERÍA
 Y ZAPATERÍA
HASTA -40%
 DESCUENTOS DE TEMPORADA

TE RECOMENDAMOS



Somatoline Cosmetic presenta Detox Reductor Noche para combatir la



Montibello Slim&Sculpt Duo: ¿Anti-Cellulite Gel Cream o Lipocell Booster Segura?



«Probamos la nueva máquina de tratamiento corporal Alliance Cellu M6 de LPG» Compartir



Compartir en Facebook · Compartir en Twitter · Compartir en LinkedIn

necesito porque tengo que reafirmar la piel y tonificarla, tras perder unos kilos y porque no tengo mucho tiempo para hacer ejercicio.

Cómo funciona el Alliance Cellu M6 de LPG

Hay más de 1.500 centros en España que tienen el sistema corporal de LPG. Su forma de funcionar hasta hoy es la siguiente: consta de dos rodillos monitorizados que se aplican directamente sobre una malla con la que se cubre el cuerpo (en muchos sitios seguirán teniendo este sistema, claro). Con esta máquina se realiza una acción de espiración-contracción del tejido hipodérmico que, según los portavoces de LPG, "estimule los adipocitos produciendo la lipólisis y liberando así las grasas localizadas".

Por otra parte, hay una máquina facial. Para rostro y cuello. Con una válvula que estimule la creación de colágeno y mejore la tensión de la piel luchando contra las arrugas y la flacidez de la cara y cuello.



Montibello Slim&Sculpt Duo: ¿Anti-Cellulite Gel Cream o Lipocell Booster Serum?

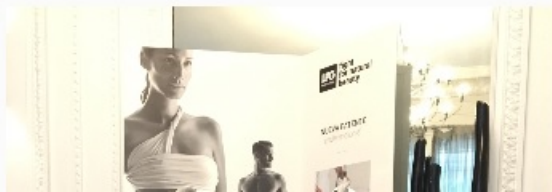


Te damos 5 experiencias únicas para disfrutar San Valentin de la Odra

Face endermologie®



Ahore, abril de 2017, tras muchos años de investigación, sale una nueva máquina que lo que tiene es lo mejor de las dos máquinas. Según nos explican: reproduce el masaje manual que haría un fisioterapeuta con el rodillo y la válvula motorizados que realizan una espiración secuencial sincronizada. Así se consiguen según nos cuentan, efectos drenantes, adelgazantes y tonificantes. Y consigue "combatir eficazmente la grasa localizada resistente a la dieta y el ejercicio, eliminar la celulitis y la piel de naranja, reducir volumen, mejorar la circulación, la pesadez e hinchazón de las piernas, y reafirmar el tejido en una misma sesión y de forma totalmente natural e indolora".



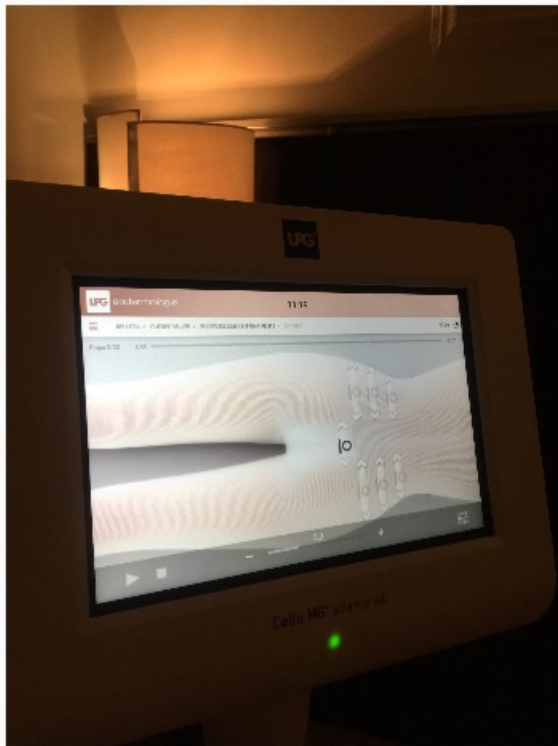


Las responsables nos aseguran que esto de unir rodillo y válvula en un sólo aparato, consigue efectos mucho más rápidos. Si antes era en 6 sesiones ahora en 3 sesiones empieza a haber signos visibles del efecto. Más resultados y menos tiempo- Ese es la nueva clave. Según dicen: "Consigue una reducción de un 70% de la grasa localizada, un 67% menos de celulitis y piel de naranja, un 71% más de firmeza, y una reducción de 5,2 cm de cintura en cuestión de 12 sesiones de media." ¿El precio por sesión? Unos 80 euros según el centro. Pero, depende también de los abonos. Carmen Navarro, la esteticista de muchas celebrities en Madrid, tiene ya una de estas nuevas máquinas. Y a mediados de septiembre habrá más en toda España. En este vídeo se puede ver mejor el funcionamiento:

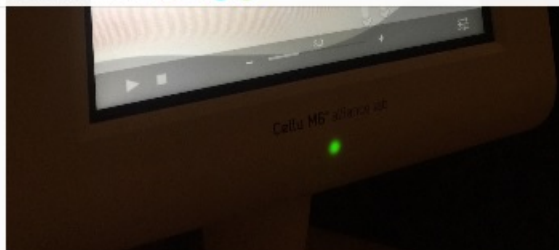


La prueba del nuevo Alliance Cellu M6 de LPG

Para empezar, os comento que es muy relajante y aunque sientes mucha fuerza en el masaje, es muy agradable. Es sorprendente el efecto de peso sobre tu cuerpo. Cómo si fuere un masaje hecho con toda la fuerza, pero a la vez es uniforme y no molesta nada.



Primero, el especialista mire la calidad de tu tejido y las zonas más críticas. Luego pide el programa que te va bien a la máquina y automáticamente va comunicando a los



Primero, el especialista mira la calidad de tu tejido y las zonas más críticas. Luego pide el programa que te va bien a la máquina y automáticamente va comunicando a los rodillos la potencia que necesitas para conseguir la máxima efectividad. El usuario, se pone la malla y se tumba para la aplicación de los rodillos. A través de una pantalla el especialista puede ver el recorrido que debe seguir para **hacer el tratamiento.** Parece cómo si el especialista hiciera fuerza en tu cuerpo y los rodillos van pasando haciendo presión, mientras la válvula aspira, pellizca la piel suavemente. De esta manera va recorriendo las zonas a tratar. Pero el especialista no hace ningún esfuerzo: No presiona. Es la máquina la que lo hace, es la tecnología. Por eso consigue algo muy importante: uniformidad en toda la región a tratar. Y poder hacer un tratamiento de hasta una hora (15 minutos cada zona es el máximo). Al acabar, te aplican con producto de acabado que hace sentir cierto calor. Muy agradable también.

Hay ocasiones en las que tras el tratamiento puedes sentir agujetas. No fue mi caso. Y con una sola sesión, no hay efectos visibles todavía.

Algo de información interesante: Estas máquinas se utilizan para la piel del rostro y del cuerpo en casos de cicatrices y son las que mejores resultados dan. Médicos estéticos preparan la piel antes de otras intervenciones más intensas y minimizan postoperatorio. En esos casos son tratamientos con fisioterapeutas o médicos. Las máquinas son las mismas, **el software, es especializado** para distintas dolencias o preparaciones para intervenciones

Sí que es verdad que es un lujo y **las sesiones de las máquinas de LPG no son baratas** y esté en los mejores centros por tanto lo más caros. Ojalá finalmente se consiga que estas máquinas, que son un auténtico lujo, se hagan algo más populares en un futuro para que sean más asequibles. Pero yo, de momento, voy a invertir en mí y en estar bien y voy a hacer unas sesiones **más de cara a la operación bikini**. Ya os contaré cómo me ha ido.

Más información| [Endermologie](#). En [Tendencias Belleza](#)| [Tratamientos corporales que redefinen la silueta de forma progresiva tonificando los tejidos.](#)

Temas:

TRATAMIENTO CORPORAL

CORPORAL

Compartir



PUEBLICAS

