

Poulette Blog

[BEAUTÉ](#) ▾[MAMAN](#) ▾[VOYAGE](#) ▾[MODE](#)[LIFESTYLE](#) ▾[POULETTE PARTY](#)

18
Mar
2021

Bilan cure Cellu M6 Alliance LPG

Le printemps arrive dans quelques jours, les beaux jours vont suivre et j'espère que nous allons enfin pouvoir retrouver les jolies terrasses et prévoir nos prochaines destinations de vacances.

Cette dernière année a mis notre mental et nos corps à rude épreuve : confinement, couvre-feu, télétravail, sédentarité, craquages réguliers... Entre la prise de kilos pour certains et le relâchement musculaire pour d'autres, on ne reconnaît plus trop notre silhouette.

Le timing est idéal pour se prévoir une cure de **Cellu M6 Alliance LPG** et retrouver nos tenues préférées !

J'ai eu la chance de pouvoir découvrir cette technologie à l'**institut de beauté Mundoya** à Poissy et de bénéficier d'une cure de 10 séances. Je vous raconte tout ça !



EN DIRECT D'INSTAGRAM



Cellu M6 Alliance c'est quoi ?

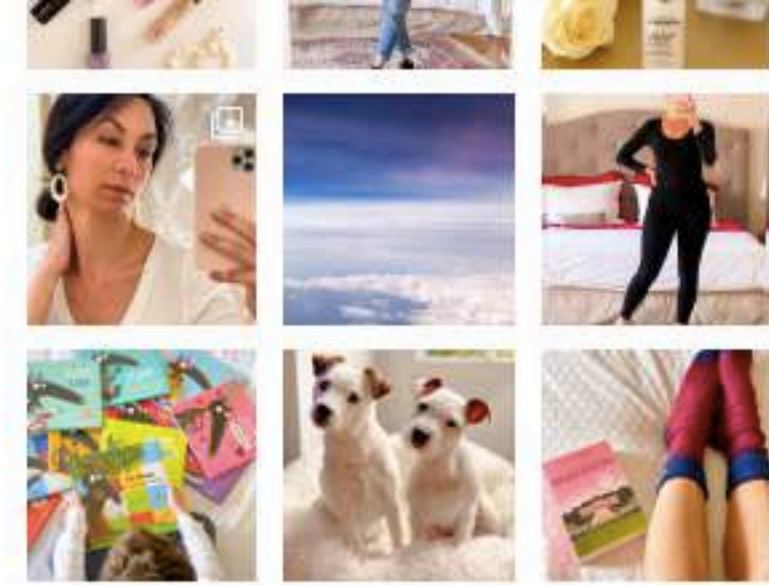
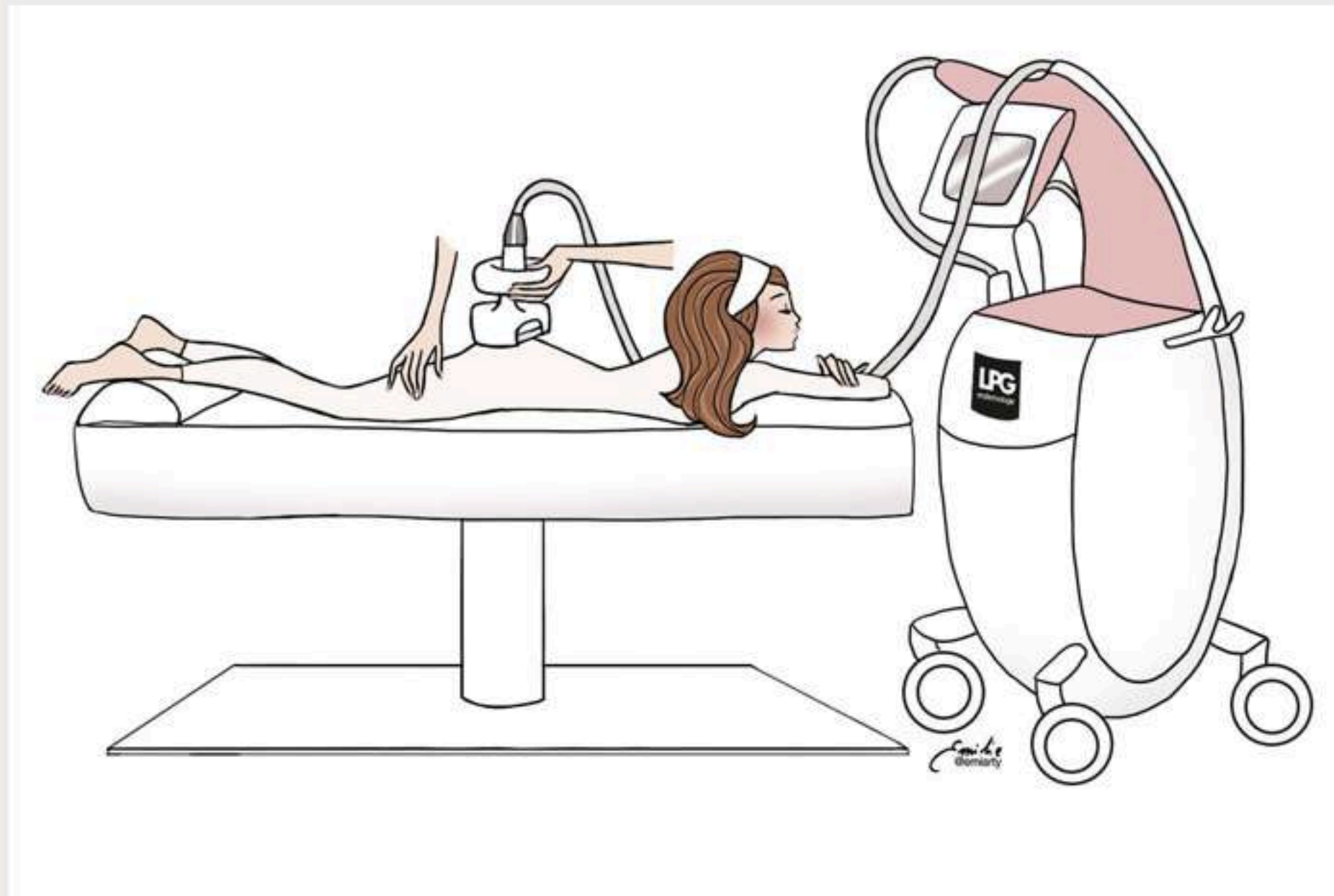
Le Cellu M6 Alliance est le dernier né de la technologie LPG. Cet appareil utilisé en institut de beauté permet de redessiner la silhouette de façon totalement indolore et durable.

Déstocker les graisses, drainer, éliminer la cellulite, raffermir la peau, harmoniser la silhouette... toutes ces actions sont menées avec un seul passage grâce à la tête ultra équipée de l'appareil.

Nous pouvons travailler de nombreuses zones : ventre, cuisses, fesses, bras... aussi bien pour les femmes que les hommes qui n'ont pas les mêmes problématiques mais pour lesquels des programmes sont définis.

Idéalement, 10 séances par zone sont préconisées, avec des résultats visibles en grande majorité dès la 6ème séance.

Lors de la première séance, un bilan complet est dressé avec prises de photos de façon à comparer après la séance 5 et la séance 10.



Charger plus...

Suivez sur Instagram

LES POULETTE NEWS

Je m'abonne

SHEIN
WEAR YOUR WONDERFUL

Retour Gratuit
TOUS LES STYLES ET LES CHOIX POUR VOUS

Mon ressenti au fil des séances

Au fil de chaque séance j'ai vu mon corps changer et surtout j'ai senti une évolution dans le travail de l'appareil.

Lors des 5 premières séances, je n'ai pas vu de différence dans le miroir, en revanche j'ai très vite senti mon ventre dégonfler et j'étais moins serrée dans mes jeans.

Pour la grande majorité des femmes, les résultats sur la cellulite se voient dès la 6ème séance et se confirment par la suite.

Après une petite phase sans résultat à mes yeux (entre la 6ème et la 8ème séance), j'ai véritablement senti le raffermissement des zones travaillées.

Vous pouvez retrouver tous les détails, étape par étape, dans ma [Story Instagram](#) : je faisais un petit point après chaque séance.

SHOPPER
MAINTENANT >



VOUS AVEZ AIMÉ

Faire son lissage brésilien seule à la maison... c'est une très mauvaise idée !



Quand Phyto a réussi à combattre les cheveux blancs



Le résultat final après 10 séances

Vous l'attendiez, évidemment, le voici donc en image.

Lors du bilan de final, nous comparons les différentes prises de vue entre la première et la dernière séance.

Comme je vous le disais ci-dessus, certains effets ont été ressentis très rapidement de mon côté : ventre dégonflé et plus tonique, cuisses raffermies.

Mais sur ces photos les résultats sont plus que visibles.



Découverte du Monsieur Cuisine
Connect de Lidl [+ scoop]



Quand Maud Maquillage Permanent a
fait de mes sourcils une perfection



Mon visage a besoin de vos conseils !



L'effet qui se confirme est au niveau du ventre : il est bien plus plat et c'est visible. J'avais une sorte de petite couche de graisse et elle a disparu. Au niveau musculaire, je sens que cette zone est vraiment raffermie et tonique.

Mais l'effet qui me paraît vraiment bluffant est au niveau du fessier ! On voit qu'il est bien galbé, redessiné et la silhouette est bien plus harmonieuse.

Au niveau des cuisses, mon principal souci n'est pas totalement corrigé : j'ai encore une cellulite bien visible. En revanche, comme pour toutes les zones travaillées, elles sont plus fermes et le relâchement est atténué.

L'entretien à la maison

Pour continuer les bienfaits de cette cure et pour optimiser les résultats, j'applique matin et soir le **Complexe anti-capitons**. Il favorise le déstocke des graisses et lisse l'aspect de la cellulite.

Mais en fonction de vos besoins, il existe d'autres soins cosmétiques :

- le **Gel lipo-réducteur** avec son action chrono-biologique brûle-graisse , il agit sur la perte centimétrique.
- le **Fluide fermeté gainant** qui a un effet lifting et gainant immédiat et raffermi les contours du corps.

Ces soins cosmétiques sont appliqués en cabine après chaque séance. J'ai pu tester le Fluide fermeté gainant sur le ventre et le Complexe anti-capitons sur les cuisses et le fessier.

Tous ont une sensorialité dingue : un parfum frais et agréable et une texture onctueuse qui pénètre instantanément.

La suite en institut

Pour que la silhouette obtenue perdure dans le temps, il est idéal de prévoir des séances d'entretien en institut.

Le manque de temps pour le sport, la sédentarité, les petits écarts alimentaires, les années qui passent, les grossesses... la vie quoi ! Toutes ces choses qui font que le corps change et que la silhouette perd parfois en harmonie.

Il est préconisé de faire 1 séance par mois pour maintenir les bienfaits obtenus lors de la cure.