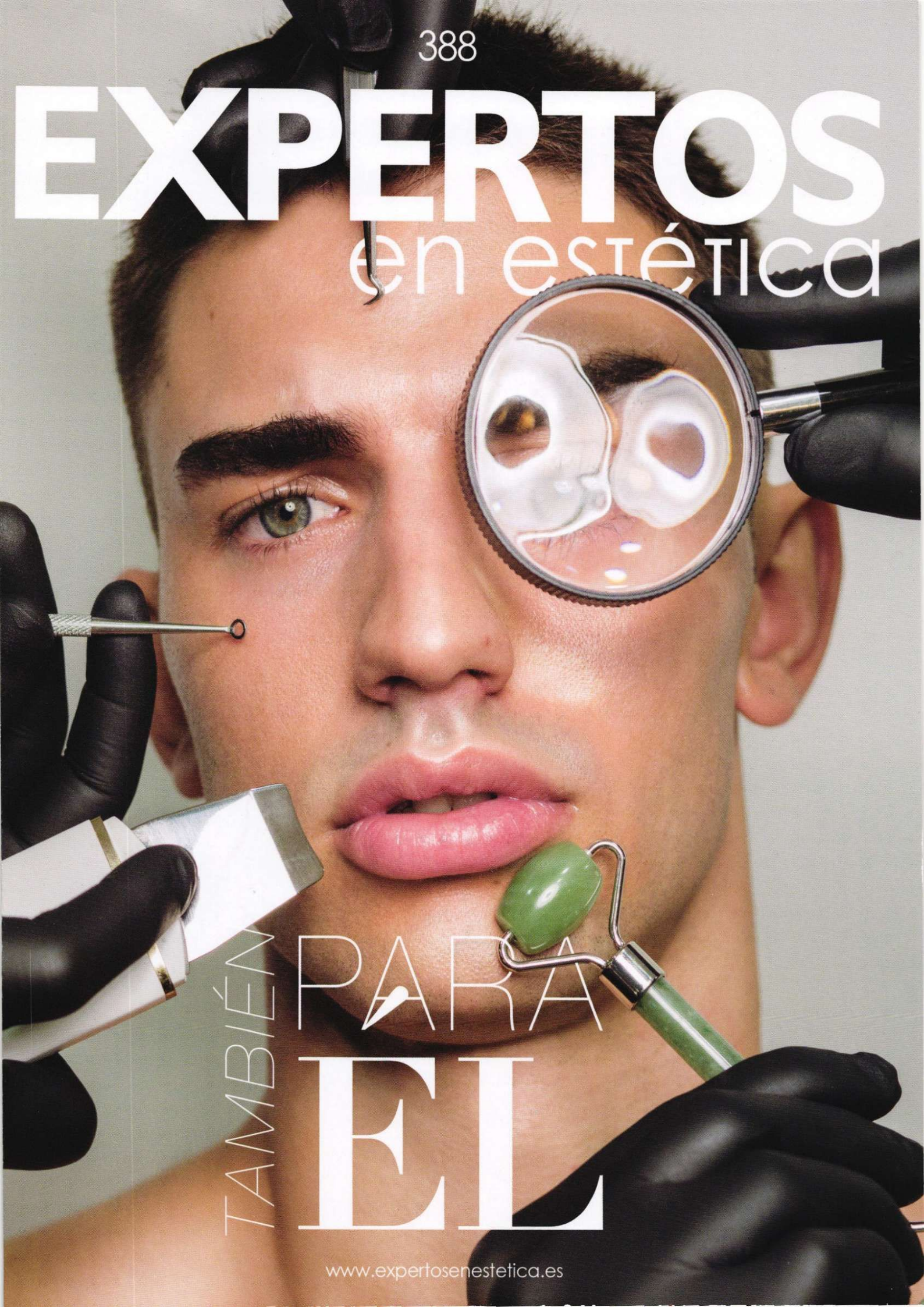


# EXPERTOS

en estética



TAMBIÉN

PARA  
EL

# NUTRICOSMÉTICA

## CUIDADO IN & OUT

Se dice que somos lo que comemos. Nadie duda ya de que los nutrientes que proporcionan los alimentos –y los estudios lo confirman– influyen en cómo luce nuestra piel. Así, el nuevo enfoque de LPG® es complementar el efecto de sus tratamientos en cabina con su cosmética y con la nutricosmética. Tratar por dentro para verlo por fuera.

### Con LPG®

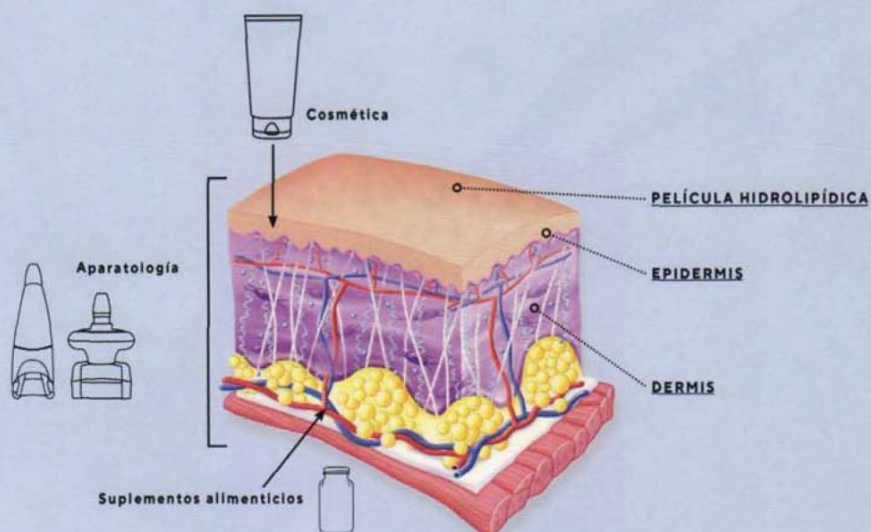
**L**os nutricosméticos fueron diseñados para liberar gradualmente ingredientes activos que, después de ser absorbidos por el cuerpo, se extienden y llegan a las capas más profundas de la piel.

### 3 causas, 3 soluciones

Si bien cada una de las capas de la piel tiene sus propias funciones, todas interactúan entre sí a través de un inteligente sistema de intercambio. La nueva estrategia de la

firma LPG® es explorar y aprovechar al máximo esa sinergia combinando nutricosméticos y cuidado externo de la piel. Es decir, hidratarla, fortalecerla y nutrir la tanto por fuera como por dentro para maximizar los resultados de belleza.

Así, han inventado el concepto *in & out*, que se explica solo. En realidad, este enfoque se reduce a tres elementos clave; tres soluciones dirigidas a tratar los tres elementos que, según sus investigaciones, son los principales causantes del envejecimiento de la piel.





## Hidratación

Uno de los primeros signos del envejecimiento es la pérdida de hidratación de la piel. A partir de los 30 años, la piel se deshidrata poco a poco, se vuelve menos tersa y aparecen las primeras arrugas.

**¿La causa?** La producción de ácido hialurónico disminuye a medida que envejecemos.

**La clave:** el ácido hialurónico, una molécula antienvjecimiento icónica, es la principal fuente de hidratación. Comparable a una esponja, puede contener hasta 1000 veces su peso en agua, lo que ayuda a que la piel se mantenga hermosa y suave. Cuando se ingiere, el ácido hialurónico penetra en los capilares sanguíneos y el sistema linfático para extenderse hacia todas las capas de la piel desde el interior. Cuando se absorba en la dermis, estimulará la producción natural de ácido hialurónico para establecer una verdadera reserva de humedad y se extenderá al resto de capas.

**¿Con qué?** Ácido hialurónico en cápsulas. Se trata de un AH de última generación producido por biotecnología que presenta un espectro completo de diferentes pesos moleculares de 50 a 3000 kDA. Después de 28 días, los estudios muestran un 10 % más de hidratación, una piel un 5 % más densa y una reducción del 4 % en la pérdida de agua transepidermica.



## Firmeza y tono

Año tras año, la piel se afloja. Se vuelve menos firme, menos tonificada, se hunde y se establecen líneas finas y arrugas. La dermis, ubicada debajo de la epidermis, que es la parte más gruesa de la piel, se vuelve más delgada y no puede realizar su función de soporte con la misma eficacia.

**¿La causa?** Los fibroblastos, células que se encuentran en la dermis, producen una menor cantidad y menor calidad de la matriz que los rodea y mantiene la piel firme y flexible. Esta matriz, compuesta por fibras de colágeno, elastina y ácido hialurónico, es decir, una gran reserva de hidratación, se agota. Como resultado, a partir de los 25 años perdemos alrededor del 1 % de nuestro colágeno cada año.

**La clave:** estimular la producción de colágeno y elastina para mantener la firmeza y elasticidad de la piel.

**¿Con qué?** Colágeno y elastina en sobres. El contenido de cada uno de estos sobres es un polvo con sabor a chocolate y avellanas que contiene una combinación patentada por LPG® de colágeno de origen marino y elastina en proporciones idénticas a las de la piel. Después de 28 días se observa una reducción del 19 % de las arrugas profundas.



## La película hidrolipídica

Con el tiempo, la piel se vuelve más seca y más sensible a las agresiones. Pierde flexibilidad, carece de luminosidad y suavidad. **¿La causa?** La barrera cutánea y su película hidrolipídica, que cambia a medida que envejecemos y se vuelve menos eficaz.

**La clave:** nutrir esta fina capa protectora con ácidos grasos, los principales componentes de la película hidrolipídica, y sustancias esenciales en las membranas de las células epidérmicas. Esto hace que la piel sea suave y flexible al retener agua en su superficie, evitando que se evapore, lo que se denomina pérdida de agua transepidermica (PAT).

**¿Con qué?** Omega 3, 6 y 9 en cápsulas. El omega 3 es un componente natural de la película hidrolipídica que nos ayuda a combatir la sequedad cutánea y a mejorar la elasticidad de la piel. El omega 6, presente en las ceramidas y esencial para las membranas de las células epidérmicas, ayuda a mantener la película hidrolipídica. El omega 9, componente natural del sebo, refuerza la elasticidad, la hidratación, la nutrición y la apariencia juvenil de la piel. La solución *in & out* es una mezcla de estos tres ácidos grasos de origen vegetal derivados del aceite de sacha inchi (que, además, es una fuente de vitaminas A y E).