

VOGUE

FRANCE ▾

MAGAZINES & ABONNEMENT



MODE BEAUTÉ LIFESTYLE CULTURE DÉFILÉS VIDEO VOGUE LOVERS VOGUE ESHOP MET GALA FESTIVAL DE CANNES



BEAUTÉ

Laser, cryolipolyse, radiofréquence : les nouveaux protocoles pour redessiner le corps sans effort

Quelles que soient la morphologie et la silhouette, l'important reste la tonicité des formes et le souci du détail. Ces tout nouveaux protocoles devraient vous permettre de peaufiner les contours, en prévision de l'été, sans douleur et sans effort.

PAR FRÉDÉRIQUE VERLEY ET MÉLANIE DEFOUILLOY

7 avril 2022



2. Outside - Effets de surface

Pour tonifier l'enveloppe

Se redessiner par le froid. Méthode indolore désormais bien maîtrisée, le protocole de cryolipolyse médicale de la Maison Lutetia redéfinit le corps sans effort. Dans ce temple de la beauté, la machine Cristal Pro de fabrication française est une pépite. Elle est capable de faire descendre la température à -12°C et d'offrir une aspiration soutenue des tissus, pour une diffusion du froid homogène. La séance, allant de 30 à 90 min, est tout à fait supportable grâce aux lingettes cryoprotectrices et aux applicateurs adaptés en fonction de la zone. Le froid entraîne alors une mort lente et programmée des cellules adipeuses qui se rétractent, se vident et s'éliminent naturellement via le drainage lymphatique énergétique réalisé en fin de traitement. Comptez entre 1 à 3 séances par zone, et les résultats s'apprécient entre le 1^{er} et le 3^e mois. *Maison Lutetia, 6 rue Ampère, 75017 Paris.*

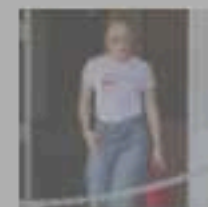


Lisser la surface. Autre technologie française qui bouscule les traditionnels protocoles anti-cellulite : le Cellu M6 Alliance (de LPG) et son nouveau soin Endermologie Anti-Cellulite. D'un côté, on retrouve la tête brevetée qui combine rouleau + clapet motorisés, avec aspiration séquentielle, pour défibroser les tissus et relancer les échanges circulatoires. De l'autre, pour optimiser les résultats, mais aussi pour relaxer le corps, les mains expertes de la praticienne réalisent un ensemble de lissages, pétrissages, pressions, effleurages à l'aide des dernières formules intensives de la marque. Un protocole, testé et validé par des kinés, qui cible tous les types de cellulite, qu'elle soit aqueuse, adipeuse ou fibreuse. Comptez 2 séances par semaine. *Liste des centres en France pour prendre rdv sur www.endermologie.com.*



renaître Serena Van Der Woodsen à l'anniversaire de Gigi Hadid

PAR ALEXANDRE MARAIN



MODE

Jennifer Lopez succombe à une tendance des 90's que l'on avait presque oubliée

PAR ALEXANDRE MARAIN



BEAUTÉ

Tabata : la routine sport qui va vous sculpter votre corps en 4 minutes par jour

PAR MARIE BLADT



lpgdermologie
40.6K followers

[View profile](#)



[View more on Instagram](#)



441 likes

lpgdermologie



LES PLUS LUS

MORE