

# Beauté *test*

## J'ai testé le nouveau Cellu M6



**L**e Cellu M6 est l'une des techniques les plus efficaces pour relancer le drainage lymphatique et diminuer l'aspect peau d'orange. La dernière machine d'Endermologie, disponible depuis mars 2017, a ajouté une double tête de massage. Nous l'avons essayée.

### Qu'est-ce que c'est ?

La nouveauté intègre une double tête avec un clapet qui stimule la synthèse naturelle de collagène (pour renforcer la fermeté) ainsi qu'un rouleau qui déstocke les graisses emprisonnées (l'action minceur et anticellulite). La circulation sanguine et lymphatique est aussi améliorée, ce qui contribue à l'amincissement. Depuis quelques années, LPG proposait cette tête anti-âge stimulant la fermeté pour le [visage](#) et depuis peu, a décidé de l'ajouter à la machine classique. D'après la marque, cette association présenterait de nombreux avantages : un travail plus ciblé en atteignant les graisses profondes, incrustées et qui favoriserait une action sur la cellulite ainsi que sur la fermeté.

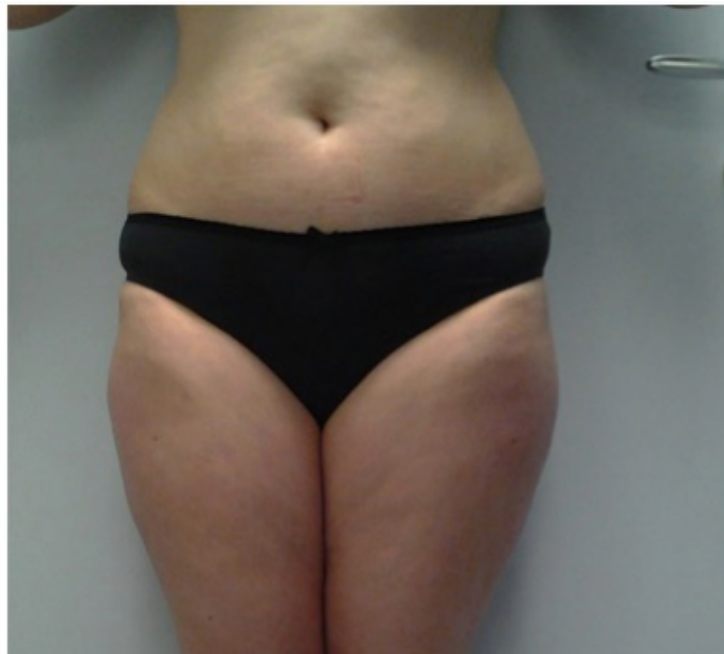


## Comment se passe une séance ?

À la première séance, la praticienne détermine notre profil en posant une série de questions concernant : le poids, la taille, l'alimentation, la pratique ou non d'un sport et si oui, à quelle fréquence. Puis, elle examine la **peau** de la cliente afin de régler la puissance de la machine. Après, on enfile une combinaison qui ressemble à un collant serré facilitant la glisse de l'appareil. En position allongée, l'esthéticienne passe l'appareil sur les zones à traiter en suivant le protocole sur son écran. Ce n'est pas particulièrement agréable ni douloureux.

## Mon avis

J'ai suivi 3 séances et dès la première, mes **jambes** étaient déjà plus légères.

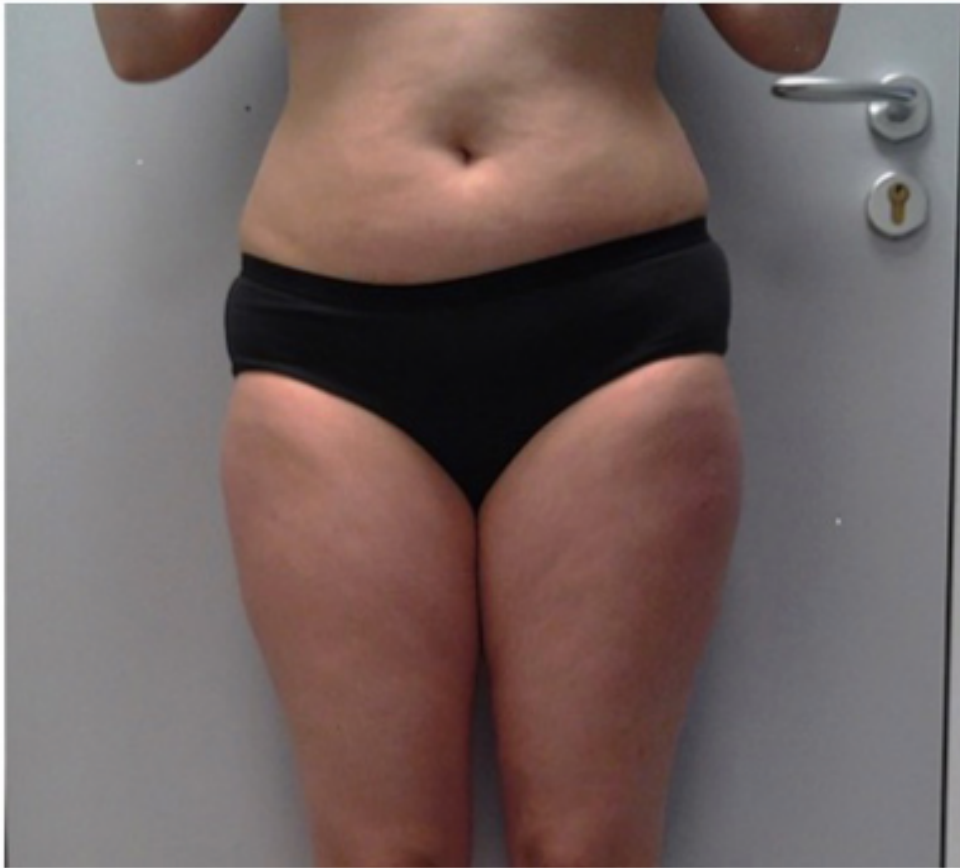


*Mes cuisses avant le test*

Du coup, l'effet sur la circulation sanguine est immédiat. Je suis toujours étonnée, car on s'attend à ce que cela soit douloureux, ce qui n'est pas du tout le cas. J'ai d'ailleurs beaucoup discuté avec l'esthéticienne à chaque séance, mais j'aurais pu très bien m'endormir.

Je trouve bien que la praticienne suive le protocole sur un écran : elle consacre le même temps pour chaque jambe et comme elle suit le même programme à chaque fois, il y a une continuité. Pour être franche, ma cellulite s'est atténuée, mais légèrement. En revanche, l'intérieur de mes cuisses et la zone de la culotte de cheval se sont affinés.

De la même façon, j'ai perdu au niveau des hanches. J'ai été bluffée d'obtenir des résultats si impressionnants en seulement 3 séances.



### *Mes cuisses après les séances*

Je pense aussi que l'expertise de l'esthéticienne a joué dans l'efficacité de mon test, car elle a ciblé ma problématique, a modulé l'intensité de l'appareil au fil des séances selon la **rougeur** et la sensibilité de ma peau. J'ai ainsi pu bénéficier d'un traitement sur mesure où chaque minute était utilisée à bon escient.

Alliance Skin Identity, LPG, 65 € en moyenne la séance. Liste des centres proposant la nouvelle machine sur <https://www.endermologie.com/fr/>

Article publié le **01/05/2017 à 15:00**  
par **Fanny Blanc**

[www.beaute-test.com/mag/article-j-ai-teste-nouveau-cellu-m6.php](http://www.beaute-test.com/mag/article-j-ai-teste-nouveau-cellu-m6.php)

Le 1 Mai 2017