

ACCEDI ALLA TUA AREA PERSONALE

Questo sito o gli strumenti terzi da questo utilizzati si avvalgono di cookie necessari al funzionamento ed utili alle finalità illustrate nella cookie policy. Se vuoi saperne di più o negare il consenso a tutti o ad alcuni cookie, consulta la cookie policy. [Maggiori informazioni](#) [Accetto](#)

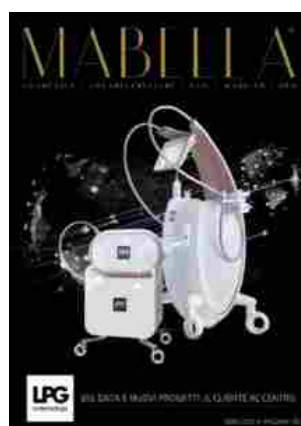
BEAUTY & TECHNOLOGY ▼ NAILS & MAKE-UP ▼ GLI ESPERTI ▼ VIDEO ASSOCIAZIONI EVENTI LA BELLEZZA ABITA QUI

CONTATTI 🔍



ISCRIVITI ALLA NEWSLETTER

SFOGLIA LA RIVISTA



## L'estetica nell'era dei big data

MabellaEdizioni - 3 Novembre 2020 -

articoli interviste beauty / articoli interviste hp / Beauty & Technology - 0 Commenti

Di Alessandro Mecca

*Ottenere il massimo dalle apparecchiature, ottimizzare la gestione del centro estetico, aumentare la soddisfazione della clientela e incrementare il business. Tutto questo, grazie alla tecnologia. Ce ne parla Alessandro De Pedys, Direttore della filiale italiana di LPG, che ci svela anche un importante progetto per il futuro.*

Scienza e bellezza sono due elementi sempre più vicini. Quanto è importante pensare a una produzione in chiave Industria 4.0?

LPG, avendo origine in ambito medicale, posa tutti i propri fondamenti proprio sulla ricerca scientifica.

Esiste una vasta letteratura di ben 145 studi scientifici pubblicati ad avallare la validità della tecnica **endermologia** per la risoluzione di varie problematiche.

Questa immensa esperienza in ambito medicale è stata quindi trasposta nel campo dell'estetica, al servizio della bellezza e più ampiamente del benessere individuale.

LPG ha sviluppato la gamma **Cellu.M6 Alliance** affinché fosse all'avanguardia sul mercato e l'azienda – tra i leader nell'ambito della meccanostimolazione – l'ha dotata delle più evolute tecnologie disponibili.

Orientare la propria produzione in chiave Industria 4.0 diventa attualmente un presupposto imprescindibile per stare al passo dei parametri imposti da un mercato sempre più reattivo e flessibile, da cui il settore dell'estetica non deve – e non vuole – rimanere escluso.

ABBONATI ORA



MABELLA podcast

APPUNTAMENTI FORMATIVI

LPG – Integral LES ESSENTIELS

Ottobre 12 - Novembre 13



Le caratteristiche di innovazione tecnologica di **Cellu M6 Alliance** hanno consentito a queste apparecchiature di rientrare potenzialmente nei Beni Industria 4.0\*. A parte i benefici fiscali\*\* dei quali si può godere, quali sono le evoluzioni possibili dell'Industria 4.0?

L'argomento è molto complesso e, come si può ben immaginare, l'agevolazione fiscale è da intendersi semplicemente come corollario. Il vero punto di forza di queste nuove apparecchiature **LPG** è un altro: grazie alle loro caratteristiche, consentono all'azienda di lavorare in connessione con la propria clientela, con l'obiettivo di migliorarne i risultati. Le apparecchiature, infatti, dall'analisi dei dati sono in grado di fornire un quadro relativo alla frequenza con la quale sono effettuati i trattamenti in istituto.

Per quelli meno richiesti, **LPG** metterà in atto una serie di attività a supporto della cliente, scendendo in campo anche con iniziative di trade marketing e formazione.

Un altro punto di forza è la teleassistenza: in caso di guasto, i tecnici possono intervenire a distanza, collegandosi con l'apparecchiatura e verificando il codice errore. Questo consente un risparmio in termini di tempo e di costi e un beneficio in ottica di gestione, che diventa più efficiente. La cliente, infatti, non sarà costretta al blocco dell'apparecchiatura.

L'evoluzione della gamma **Cellu M6 Alliance**, inoltre, è caratterizzata da un'interfaccia altamente intuitiva e performante e da un software specifico, pensati per rendere più semplici alcune operazioni preliminari, come la preimpostazione dell'apparecchiatura e la registrazione dei dati dei clienti. Un giorno, la tecnologia consentirà anche di ottimizzare la gestione degli aspetti logistici: sarà l'apparecchiatura stessa, per esempio, a individuare la necessità di ricambi e ad inviare l'ordine alla casa madre. Si parte quindi come sempre, dall'analisi dei dati di utilizzo per migliorare le prestazioni dell'apparecchiatura.

Le possibilità date dalle nuove tecnologie adottate sono veramente infinite; ci troviamo a operare in una nuova dimensione, scandita dall'avvento della quarta rivoluzione industriale.

Per continuare a leggere l'articolo [Abbonati alla rivista](#)

Leggi anche l'articolo [Dedicato alle neomamme](#) di **LPG**